



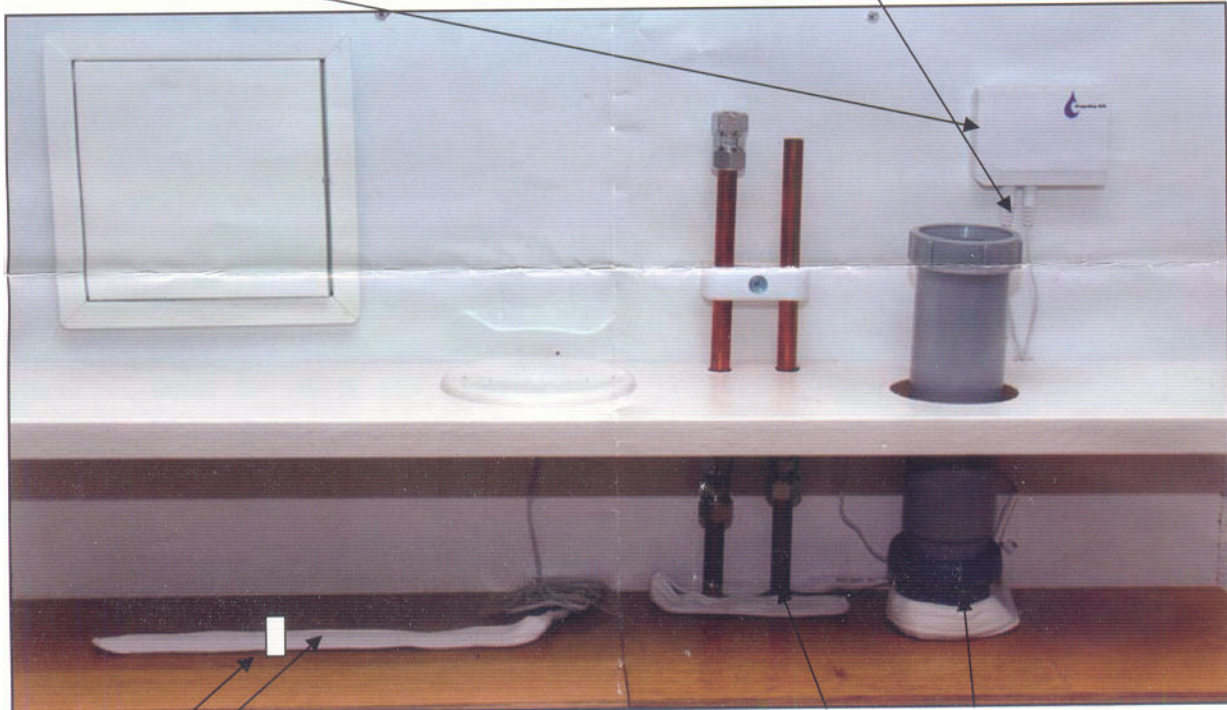
Dropp-Stop 600

Monteras i diskbänkskåpet, bakom diskmaskin eller där dolda rör finns.
(Rekommendation: Placeras under köksinredningen)

Vid montering: Ta bort tejp på baksidan och sätt upp larmet på lämpligt ställe. Larmdosan sitter med kardborrtejp för enkelt batteribyte. Sträck ut givarna innan de monteras.

Testknapp (medföljer 9v batteri med en livslängd på ca 2 år) När batteriet är slut hörs ett pulserande ljud var 30 sek

När larmet går (pulserande signal): Dra ur kontakten och låt givaren torka. Lägg tillbaka givaren på plats efter åtgärdat.



Tejp

Diskmaskin

Vattenrör

Avlopp

Enkelgivare till diskmaskinen. Kabel 1,5 meter lång.
Placeras bakom eller bredvid diskmaskinen
Tejpen klistras rakt över givarna för bättre kontakt mot golvet

Dubbel givare, kabel 1,3 meter. Givare till rör kan läggas rakt eller runt rören.
Givarna sätts fast med kardborrtejp.
OBS! Kan larma vid kondens. Placeras ca 1-2 cm från rören. Prova med testknappen.

Garanti 2 år.

Made in TW. Efter produktens livslängd skall den lämnas till elektronikåtervinning
För vidare information kontakta DroppTeknik AB, tel. 018-60 16 16.
www.droppteknik.se